



SII FLOOR SELECTION



## SII FLOOR SELECTION

住商インテリアインターナショナル株式会社フロア事業部では、  
2025年4月に床材のプラットフォーム“SII FLOOR SELECTION”を立ち上げました。  
私たちの存在意義を明確にし、販売促進を図るために、新たなロゴを制作し、新規床材ブランドの取扱いを開始いたしました。

## SII FLOOR SELECTION ロゴについて

フロア事業部の原点であるタイルカーペットを想起させるスクエア型をモチーフとしました。

FLOORの「F」、SELECTIONの「S」の字形  
ヘリンボーン貼りをはじめとする床材の貼り分け  
繊維の束  
スクエア型の持つ安定感  
コーポレートカラーのグレー

様々なアイデアが融合した、SII FLOOR SELECTIONのロゴが誕生しました。

## SII FLOOR SELECTIONブランド

- ・ Tarkett
- ・ J+J Flooring
- ・ Stitches & Gauge
- ・ Carpets Inter
- ・ Bentley
- ・ CFL Flooring
- ・ WACCAM

今後、掲載ブランドの拡充・商品ページの公開を予定しております。

SII = Sumisho Interior International

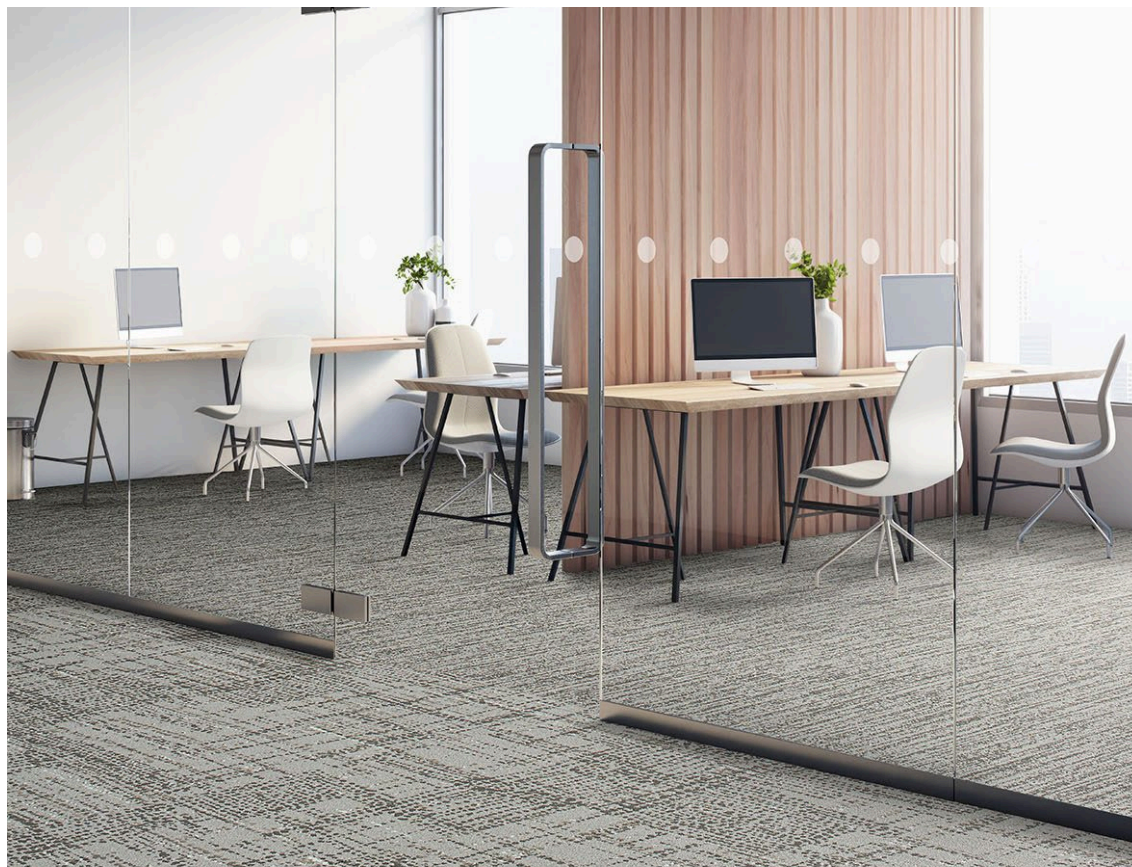


ジェイジェイ フローリング

J+J Flooringは1957年の創業以来、タイルカーペット、LVT（塩ビタイル）、Kinetex、ラグなど多彩な床材を通じて、空間デザインに革新をもたらしてきました。

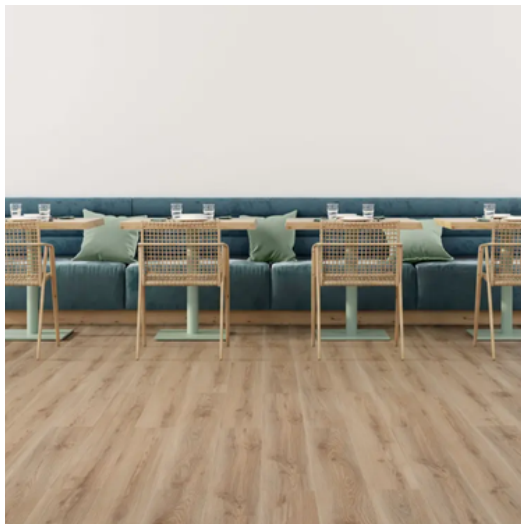
2016年にEngineered Floors, LLCのグループに加わり、2018年には、最新技術を備えた約9万㎡のモジュラー生産施設を完成。

進化を続けるJ+J Flooringの製品は、あらゆる空間に理想のスタイルを実現します。





## J+J FLOORING



# kinetex

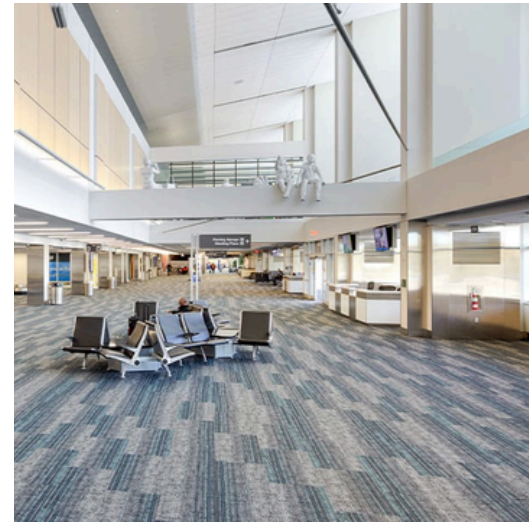
キネテックス

Kinetexは、J+J Flooring Groupが開発した高性能な繊維系床材で、カーペットのような柔らかさと硬質床材の耐久性を兼ね備えています。軽量で滑りにくく、教育・医療・商業施設などに最適です。人にやさしい設計と高機能性に加え、環境負荷も低く、清掃やメンテナンスも簡単です。





# kinetex





# BENTLEY®

ベントレー

Bentley Mills社は、1979年に創業された米国カリフォルニア州拠点の商業用カーペットメーカーです。

40年以上にわたり、デザイン・品質・顧客サービスにおいて業界を牽引し、ブロードルーム、カーペットタイル、ラグ製品を世界中に提供しています。持続可能な商取引と社会的責任を重視し、Cradle to CradleやNSF®140などの認証を取得。LEED-EBOM® Gold認定の製造施設を運営し、気候変動や社会的不平等への対応にも積極的に取り組んでいます。





**BENTLEY®**







ターケット

140年の歴史を持つTarkettは、革新的な床材メーカーとしての地位を築いてきました。

同社はオフィス、ホテル、教育機関、病院、住宅、商業施設、スポーツ施設向けに、カーペット、LVT（塩ビタイル）、ゴムタイルなど、幅広い製品を世界100カ国以上のお客様に提供しています。

TarkettグループはCradle to Cradle®の原則に基づくエコイノベーションアプローチ、Tarkett Human-Conscious Design®をコンセプトに、循環型経済社会を目指し、二酸化炭素排出量を削減することを約束しています。



Tarkett  
Commercial

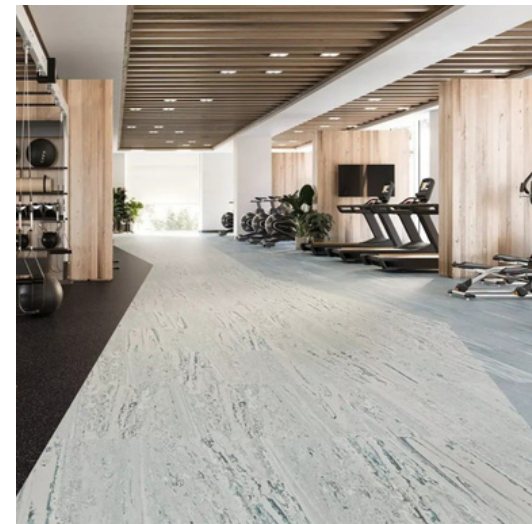


Tarkett  
Hospitality



Tarkett  
Johnsonite







# WACCAM

## Woolflooring

ワッカム

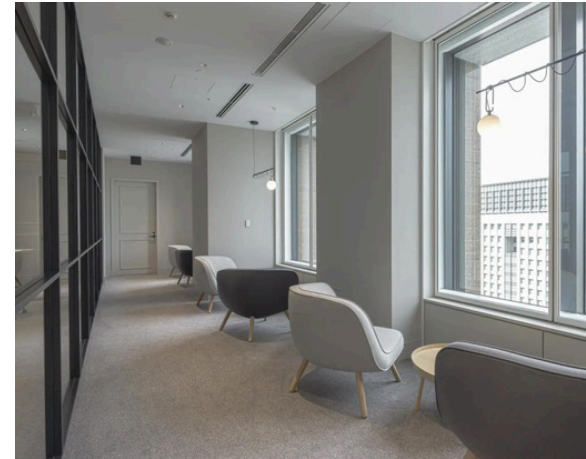
### 気持ちの良い床

世界中から厳選した天然繊維ウールによって、独特の質感・色彩・個性を表現し、耐久性と機能性を生み出します。

空気のようにさりげなく、欠かせない存在としてwoolflooringが皆様の暮らし・ワークスタイルの一部になっていくことを願っています。









## スティッチズ アンド ゲージ

Stitches & Gaugeは、2024年にシンガポールで創設された床材メーカーです。床材業界において経験豊富なメンバーが集結し、アジア市場に特化した製品開発を行っています。

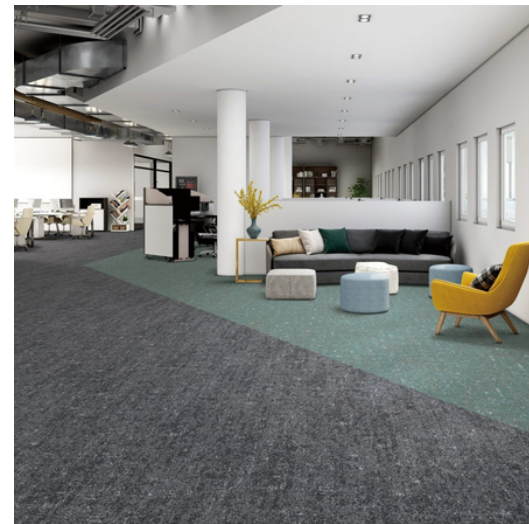
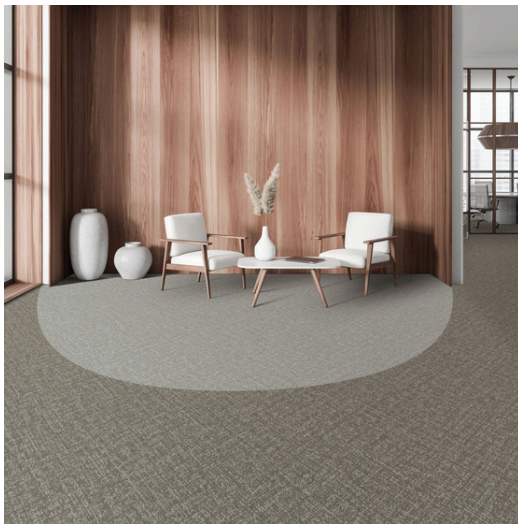
“Crafting Floors for Seamless Solutions”をミッションに掲げ、機能性と美しさを兼ね備えたタイルカーペットを提供。

地域や文化に根差したデザインを通じ、アジア発ブランドとしてグローバル市場にも新たな価値を提供しています。

Stitches & Gaugeは、アジアのデザインと技術力を活かし、床材業界における新たなスタンダードの創出を目指しています。







# Carpets Inter<sup>®</sup>

カーペットインター

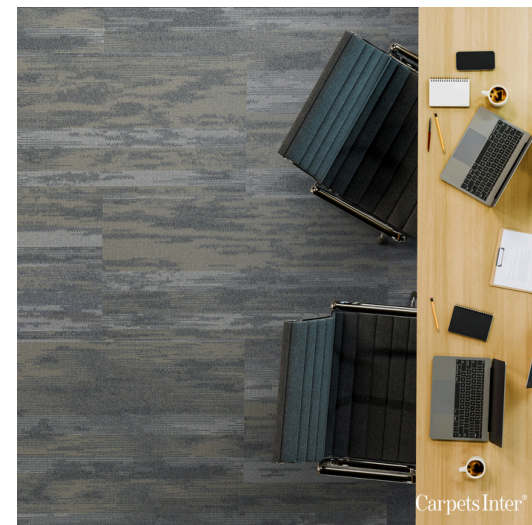
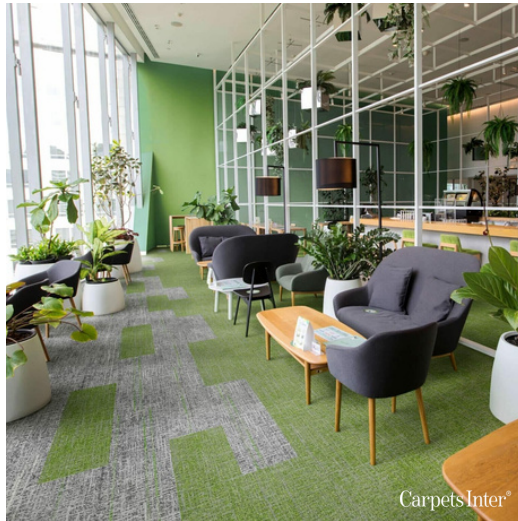
Carpets Interは、見た目の美しさだけでなく、快適さや使いやすさにもこだわったタイルカーペットを提供しています。同社の製品は、空間をより心地よく、居心地の良い場所にするだけでなく、環境にも配慮したもののづくりを目指しています。

これまでに10億本以上のペットボトルをリサイクルして製品に活用してきました。単なるカーペットメーカーではなく、地球の未来を守るパートナーでありたいという思いの表れです。





# Carpets Inter®



# About us

## 会社概要

## インテリアの可能性を 人々の新しい可能性に

社会に新しい変化を生み出すもの、それは人々が集う空間の可能性。  
求められるのは「インテリアの力」です。

インテリアは人々に心地よい時間を届け、新しいつながりを創り出すことができる。  
そこで過ごす一人ひとりの感性と響き合い、創造的な時間を創り出すことができる。  
これからのワークスタイルやライフスタイルが生まれる場所を、届けることができる。

私たちはお客様が実現したい空間を共に想い描き、  
インテリアの豊富な知見と経験に裏付けられた、提案力と調達力で応えていきます。

インテリアの可能性を信じて、人々の、そして社会の可能性を切り拓いていきます。



商号	住商インテリアインターナショナル株式会社
英表記	SUMISHO INTERIOR INTERNATIONAL INC.
所在地	〒101-0053 東京都千代田区神田美土代町1番地 WORK VILLA MITOSHIRO 8階
役員	代表取締役：久野直毅
従業員数	87名（2025年4月現在）
設立	1988年10月25日
資本金	1億円
株主	住商ビルマネジメント株式会社 100% （住商ビルマネジメント株式会社は住友商事株式会社の100%出資子会社）
事業内容	デザイン、企画、調達、施工、家具・カーペット・ファブリック等の インテリア関連商品の輸出入及び販売
許可・認可	特定建設業（内装仕上工事）東京都知事許可（特-3）第137346号 一般建設業（塗装工事・建具工事）東京都知事許可（般-3）第137346号





住商インテリアインターナショナル株式会社

e-mail : [sii\\_floor@interior-i.jp](mailto:sii_floor@interior-i.jp)

[www.interior-i.jp](http://www.interior-i.jp)

